



ФЕДЕРАЛЬНАЯ СЛУЖБА ПО НАДЗОРУ
В СФЕРЕ ЗАЩИТЫ ПРАВ ПОТРЕБИТЕЛЕЙ И БЛАГОПОЛУЧИЯ ЧЕЛОВЕКА
**ФЕДЕРАЛЬНОЕ БЮДЖЕТНОЕ УЧРЕЖДЕНИЕ ЗДРАВООХРАНЕНИЯ
«ЦЕНТР ГИГИЕНЫ И ЭПИДЕМИОЛОГИИ В ГОРОДЕ МОСКВЕ»**

129626, Москва, Графский пер. д. 4/9 тел. (495) 687 4035, факс (495) 687 4067
Свидетельство об аккредитации № 31-АК от 26.02.2010
Испытательный лабораторный центр: ГСЭН.RU.ЦОА.021, РОСС RU.0001.510895, DAkKS D-PL-14246-01-00

ЭКСПЕРТНОЕ ЗАКЛЮЧЕНИЕ

о соответствии ~~(несоответствии)~~ продукции
Единым санитарно-эпидемиологическим и гигиеническим требованиям к товарам

Регистрационный № 77.01.03.П.002512.03.12

Дата 07. 03. 2012 г.

На основании заявления (№, дата) 00494

19.01.2012

Организация-изготовитель

ОАО "Опытный завод сухих смесей"

Адрес: 117403, г. Москва, ул. Мелитопольская, вл. 11, корп.2 (Россия)

Импортер (поставщик), получатель

ОАО "Опытный завод сухих смесей"

Адрес: 117403, г. Москва, ул. Мелитопольская, вл. 11, корп.2 (Россия)

Наименование продукции:

Смеси сухие напольные самоуплотняющиеся: "БИРСС 34", "БИРСС 34Н", "БИРСС 34Н-3", "БИРСС 34Р", "БИРСС 62", Смеси сухие растворные напольные затирочные для упрочнения пола: "БИРСС Упрочнитель УК-1", "БИРСС Упрочнитель УК-2", "БИРСС Упрочнитель УК-3", Смеси сухие растворные напольные декоративные: "БИРСС Декорбетон" (составы №№1-5), "БИРСС Декорбетон 3"

Продукция изготовлена в соответствии с:

с ТУ 5745-007-05668056-98 изм.1-2 "Составы наливных полов", ГОСТ 31358-2007 "Смеси сухие строительные напольные на цементном вяжущем. Технические условия"

Перечень документов, представленных на экспертизу:

ТУ 5745-007-05668056-98 изм.1-2 "Составы наливных полов", ГОСТ 31358-2007 "Смеси сухие строительные напольные на цементном вяжущем. Технические условия", Технологическая карта, Паспорт качества, Доверенность, Регистрационные документы

Характеристика, ингредиентный состав продукции

Представляет собой смеси, состоящие из цемента, заполнителя, модифицирующих добавок

Рассмотрены протоколы (№, дата протокола, наименование организации (испытательной лаборатории, центра), проводившей испытания, аттестат аккредитации):

протокол ИЦ ФБУЗ "Центр гигиены и эпидемиологии в городе Москве" (Аттестат аккредитации № ГСЭН.RU.ЦОА.021) № 708 17 от 24.01.2012 г.

№ 028438

Гигиеническая характеристика продукции:

Вещества, показатели (факторы)	Фактическое значение	Гигиенический норматив
удельная эффективная активность естественных радионуклидов, Бк/кг:	41.2	до 370

Соответствует 1 классу строительных материалов.
При производстве и применении контроль воздуха рабочей зоны осуществлять по: силикатсодержащей пыли(цемент), кремнию диоксиду(кварц) .
Пыль продукции, при длительном воздействии, обладает способность вызывать фиброзный процесс легочной ткани(силикоз), оказывает раздражающее действие на слизистые оболочки глаз и органов дыхания, кожу. При попадании на слизистую оболочку глаз могут вызвать раздражение или травмировать глаз. Кремний диоксид относится к канцерогенам. Входящие в состав вещества, способны вызывать аллергические заболевания в производственных условиях.

Область применения:
см. приложение

Условия использования, хранения, транспортировки и меры безопасности:
соблюдение требований СП 2.2.2.1327-03, Инструкции по применению. Мощность дозы излучения на поверхности перевозящего продукцию транспортного средства не должна превышать 1.0 мкЗв/ч (согласно п. 1.6 СанПиН 2.6.1.1281-03"Санитарные правила по радиационной безопасности персонала и населения при транспортировании радиоактивных материалов(веществ)"

Информация, наносимая на этикетку:
в соответствии с Едиными санитарно-эпидемиологическими и гигиеническими требованиями к товарам, подлежащим санитарно-эпидемиологическому надзору

ЗАКЛЮЧЕНИЕ

Санитарно-эпидемиологическая экспертиза проведена в соответствии с действующими Едиными санитарно-эпидемиологическими и гигиеническими требованиями к товарам, с использованием методов и методик, утвержденных в установленном порядке.

Продукция Смеси сухие напольные самоуплотняющиеся: "БИРСС 34", "БИРСС 34Н", "БИРСС 34Н-3", "БИРСС 34Р", "БИРСС 62", Смеси сухие растворные напольные затирочные для упрочнения пола: "БИРСС Упрочнитель УК-1", "БИРСС Упрочнитель УК-2", "БИРСС Упрочнитель УК-3", Смеси сухие растворные напольные декоративные: "БИРСС Декорбетон" (составы №№1-5), "БИРСС Декорбетон 3"

соответствует (не соответствует) Единым санитарно-эпидемиологическим и гигиеническим требованиям к товарам.

Настоящее экспертное заключение выдано для целей ~~исследования~~ подтверждения соответствия продукции Единым санитарно-эпидемиологическим и гигиеническим требованиям к товарам

Главный врач
(заместитель главного врача)



[Handwritten signature in blue ink]

Иваненко А.В.
Мизгайлов А.А.

Заведующий отделом
гигиены труда

[Handwritten signature in blue ink]

Тычинин М.В.



Эксперт (эксперты)

Васильева Г. В.



ФЕДЕРАЛЬНАЯ СЛУЖБА ПО НАДЗОРУ
В СФЕРЕ ЗАЩИТЫ ПРАВ ПОТРЕБИТЕЛЕЙ И БЛАГОПОЛУЧИЯ ЧЕЛОВЕКА
**ФЕДЕРАЛЬНОЕ БЮДЖЕТНОЕ УЧРЕЖДЕНИЕ ЗДРАВООХРАНЕНИЯ
«ЦЕНТР ГИГИЕНЫ И ЭПИДЕМИОЛОГИИ В ГОРОДЕ МОСКВЕ»**

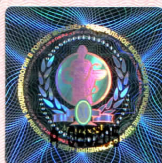
129626, Москва, Графский пер. д. 4/9 тел. (495) 687 4035, факс (495) 687 4067
Свидетельство об аккредитации № 31-АК от 26.02.2010
Испытательный лабораторный центр: ГСЭН.RU.ЦОА.021, РОСС RU.0001.510895, DAkKS D-PL-14246-01-00

**ПРИЛОЖЕНИЕ
К ЭКСПЕРТНОМУ ЗАКЛЮЧЕНИЮ**

№ **77.01.03.П.002512.03.12**

Дата **07. 03. 2012 г.**

Для устройства покрытий пола по литевой технологии без уплотнения по бетонным и цементно-песчаным основаниям под напольные покрытия типа паркета, ковролина, линолеума, ковровой плитки; для окончательной отделки покрытия пола затиркой сухой смесью свежееуложенной бетонной или растворной поверхности с целью упрочнения в промышленных (в т.ч. пищевой промышленности), общественных и жилых зданиях; для устройства декоративных рельефных нескольких напольных покрытий по сложным бетонным основаниям (ступени, полы веранд, гаражей террас, балконов, подъездов, пешеходные дорожки и т.д.)



Главный врач
(заместитель главного врача)



Иванченко А.В.
подпись

Иванченко А.В.
Мизгайлов А.В.

Заведующий отделом
гигиены труда

Тычинин М.В.

Тычинин М.В.

Эксперт (эксперты) *

Васильева Г. В.